



# RAPPORT SOCIAL UNIQUE 2021

# ÉDITO du Président



“ Le Rapport Social Unique a pris, dès 2020, la suite du Bilan Social en application de la loi de la fonction publique du 06 Août 2019.

Il intègre de nouveaux indicateurs, pour alimenter le dialogue avec les représentants des personnels et a pour vocation de regrouper en un seul document trois rapports désormais obligatoires : le bilan social, le rapport de situation en matière de parité hommes-femmes ainsi que le rapport sur l'obligation d'emploi des personnes en situation de handicap.

C'est un document de référence proposant une vision globale et détaillée des ressources humaines de notre établissement qui en font la richesse.

Il rassemble les éléments et données à partir desquels sont établies les lignes directrices de gestion qui permettent de formaliser la stratégie pluriannuelle de pilotage des ressources humaines.

Construit selon les normes réglementaires, il constitue un précieux outil d'informations et de pilotage à destination de tous les acteurs de la communauté universitaire.

En 2021, l'Université Polytechnique Hauts-de-France a poursuivi sa stratégie de développement et de structuration depuis sa transformation, en septembre 2019, en Etablissement Public Expérimental (EPE), conformément aux dispositions de l'ordonnance du 12 décembre 2018. L'Université Polytechnique Hauts-de-France a su forger une identité singulière en plaçant notamment sa responsabilité sociale et sociétale au cœur de ses préoccupations.

Ce rapport a été élaboré grâce au travail de nombreuses directions et services et je les en remercie. Je tiens également à saluer l'engagement de l'ensemble des personnels qui œuvrent quotidiennement aux missions de Service Public de l'Enseignement Supérieur et de la Recherche et s'impliquent avec détermination dans les domaines de la Formation, de la Recherche et de l'Innovation.

Je vous souhaite bonne lecture de ce rapport social unique de l'Université Polytechnique Hauts-de-France.



**Abdelhakim ARTIBA**

Président de l'Université Polytechnique  
Hauts-de-France

# SOMMAIRE

P.04

## LES PERSONNELS

- P. 05 Le plafond d'emplois
- P. 05 Les personnels
- P. 06 Les personnels en situation de handicap
- P. 07 Les enseignants-chercheurs et enseignants du secondaire
- P. 08 Les BIATSS

P.10

## LES MOUVEMENTS DE PERSONNEL ET LES PARCOURS PROFESSIONNELS

- P. 11 Les entrées
- P. 12 Les sorties
- P. 14 Les avancements

P.14

## LES DÉPENSES LIÉES AU PERSONNEL

- P. 17 La masse salariale
- P. 18 Le total des rémunérations brutes
- P. 19 Les remboursements des transports

P.18

## LE TEMPS DE TRAVAIL ET L'ORGANISATION DU TRAVAIL

- P. 21 La durée de travail
- P. 23 Le télétravail
- P. 24 Le Compte Épargne Temps (CET)
- P. 25 Les absences

P.26

## LA SANTÉ, L'HYGIÈNE ET LA SÉCURITÉ AU TRAVAIL

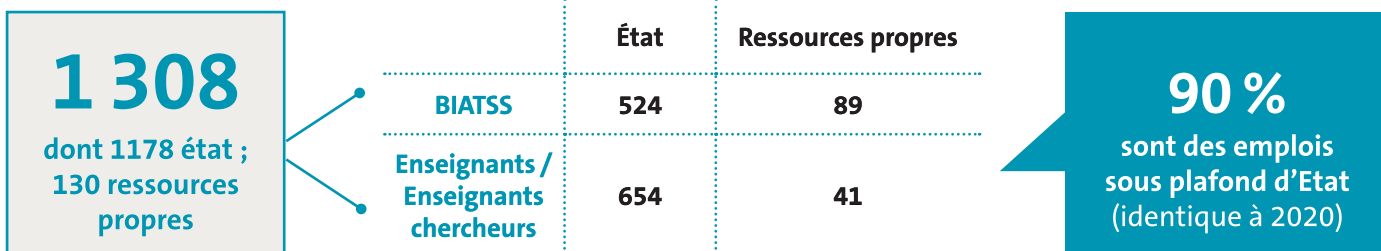
- P. 29 Le nombre d'accidents de service, accidents de trajet, maladies professionnelles... reconnus imputables au service
- P. 30 La santé au travail
- P. 31 La sécurité au travail

# 1.

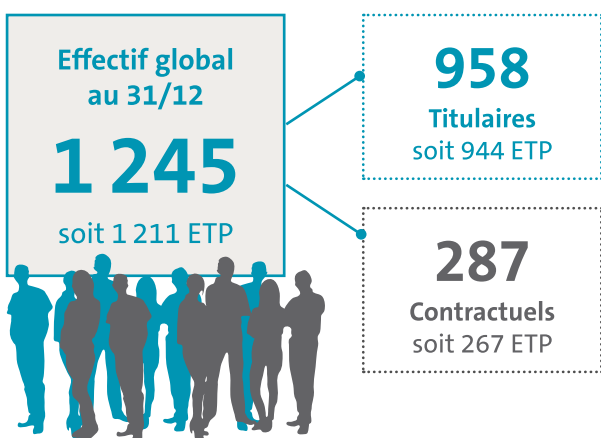
# LES PERSONNELS



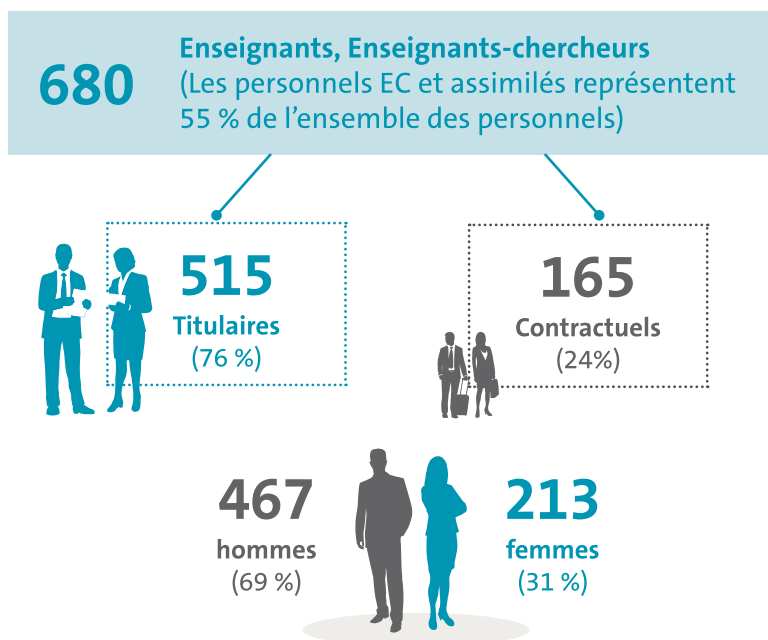
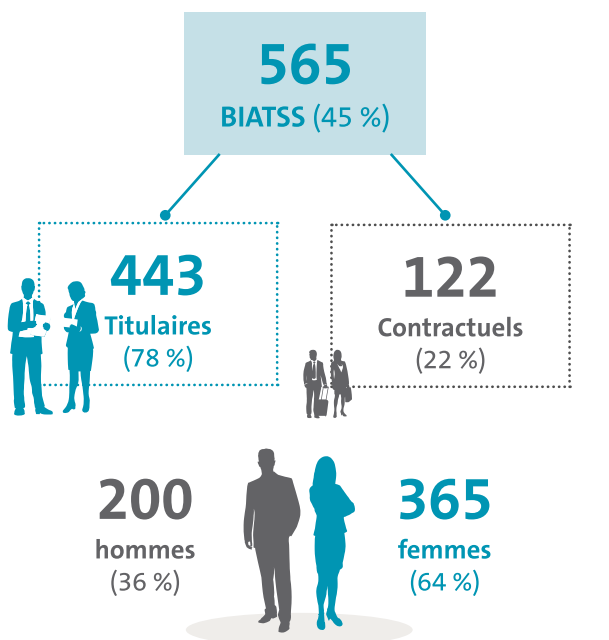
# LE PLAFOND D'EMPLOIS (AU 31/12/2021)



## LES PERSONNELS (EFFECTIFS GÉRÉS\*)



**23 %** des personnels sont non titulaires (pop. globale)



\* (Non compris les emplois « saisonniers » liés aux activités de l'établissement telles que les surveillances au cours des sessions d'examens, les jurys d'examens et de concours et les personnels dits « hébergés ».)

Le plafond d'emplois se distingue des effectifs. Il est exprimé en ETPT (Équivalent Temps Plein Travaillé).

### NATURE DES EMPLOIS :

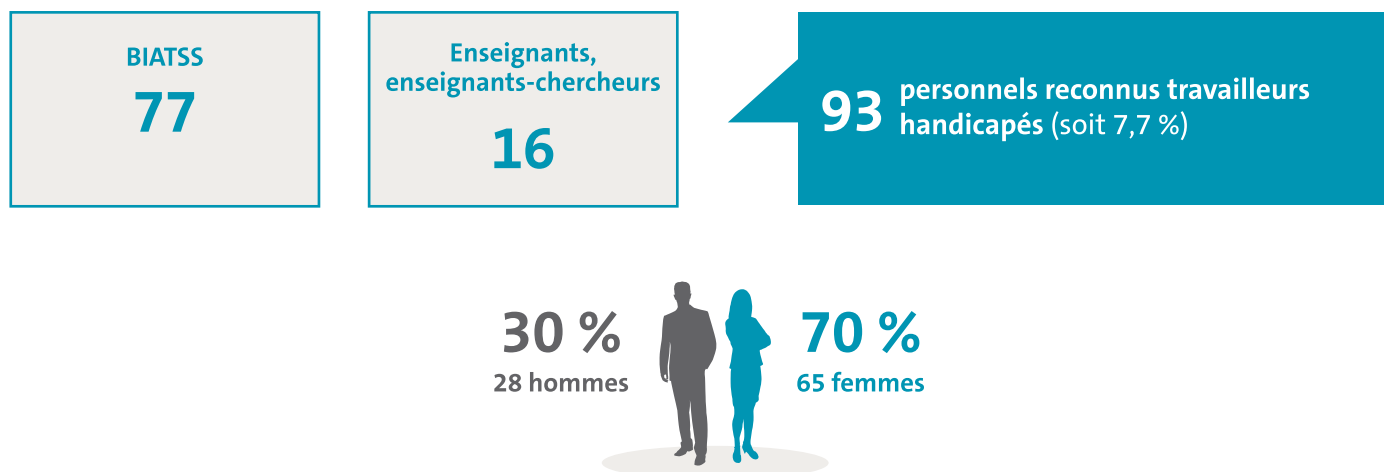
- > **Plafond des emplois État** : ensemble des emplois financés en tout ou partie par la subvention ministérielle. Ces emplois sont occupés par des agents titulaires et non titulaires.
- > **Plafond des emplois sur ressources propres** : ensemble des emplois non financés par la subvention ministérielle. Ces emplois sont occupés par des agents en CDD ou CDI.

## LA RÉPARTITION PAR TRANCHE D'ÂGE

NOMBRE D'AGENTS	20 ans >	30 ans >	40 ans >	50 ans >	60 ans >	60 ans et +
Enseignants chercheurs et assimilés	70	101	108	166	86	
Enseignants du 2 <sup>nd</sup> degré	2	13	24	80	30	
Personnel administratif, technique et de service	38	73	125	213	70	
Personnel des bibliothèques et des musées	5	12	13	12	4	

33,4 % de la population a plus de 55 ans (416 agents).

## LES PERSONNELS EN SITUATION DE HANDICAP



Tout employeur de 20 salariés et plus doit employer des personnes en situation de handicap dans une proportion de 6 % de l'effectif total.

# LES ENSEIGNANTS, ENSEIGNANTS-CHERCHEURS

## Titulaires

Professeurs des universités	113	<b>TOTAL TITULAIRES</b> <b>515</b>
Maîtres de conférences	260	
Enseignants du 2 <sup>nd</sup> degré	142	

## Non Titulaires

ATER	15	<b>TOTAL NON TITULAIRES</b> <b>165</b>
ATER mi-temps	18	
Contractuels enseignants chercheurs LRU	14	
Enseignants 2 <sup>nd</sup> degré	7	
Associés MCF	14	
Doctorants avec enseignement	29	
Doctorants sans enseignement	34	
Post doc	24	
Lecteurs	10	

**444**  
Enseignants du supérieur

**373**  
titulaires

**71**  
non titulaires,  
ATER, lecteurs,  
PAST, contractuels  
EC LRU

**149**  
Enseignants du 2<sup>nd</sup> degré

**142**  
titulaires

**7**  
non titulaires

**63**  
Doctorants

**24**  
Post-doc

**467**  
hommes  
(69 %)



**213**  
femmes  
(31 %)

**680**

enseignants,  
enseignants-chercheurs

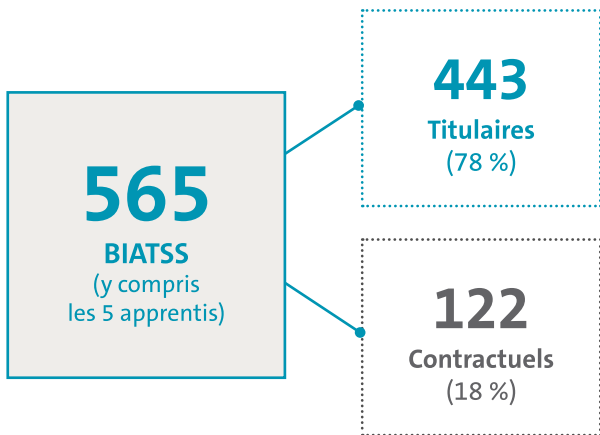
**20 %**

de femmes parmi  
les professeurs des universités  
(moyenne nationale 28 %)

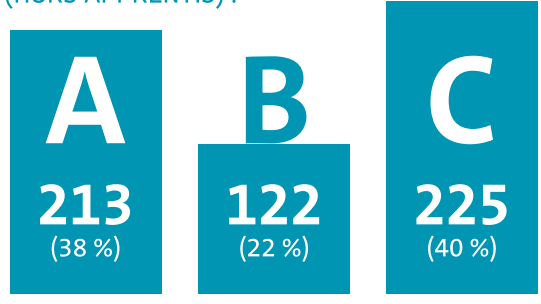
## RÉPARTITION DES ENSEIGNANTS, ENSEIGNANTS-CHERCHEURS (TITULAIRES + CONTRACTUELS) PAR STRUCTURE :

STRUCTURE	NOMBRE D'AGENTS						TOTAL GÉNÉRAL
	INSA Hauts-de-France	ISH	IUT	Service des Sports	Unités de recherche	Université polytechnique Hauts-de-France*	
Féminin	69	64	45	0	31	4	213
Masculin	208	92	94	1	56	16	467
TOTAL GÉNÉRAL	277	156	139	1	87	20	680

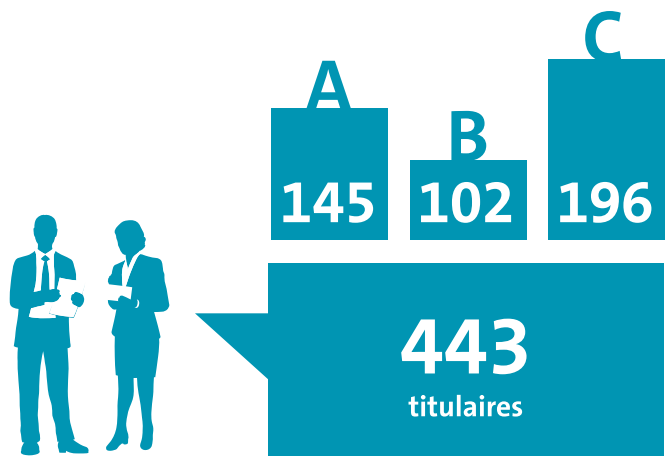
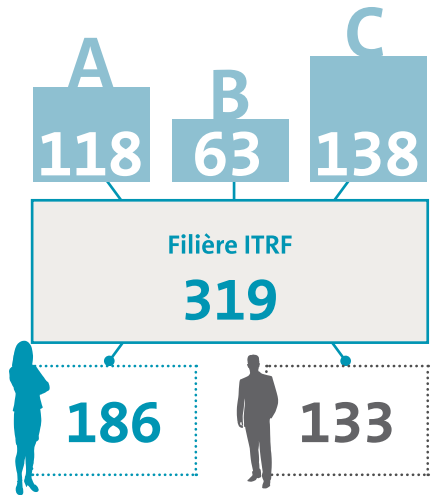
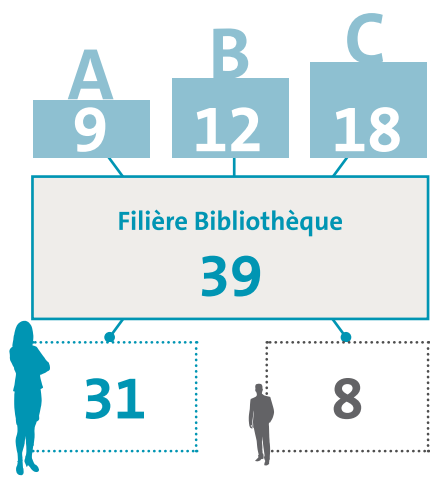
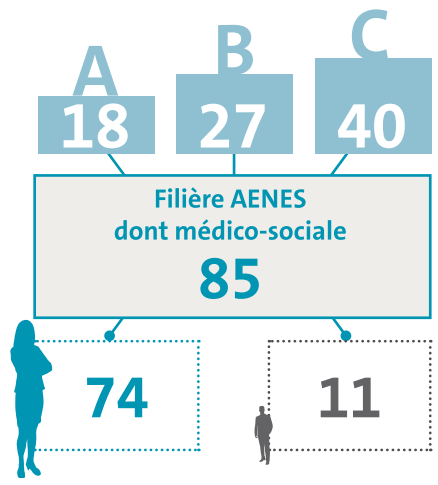
# LES BIATSS



## RÉPARTITION PAR CATÉGORIE (HORS APPRENTIS) :





## RÉPARTITION DES PERSONNELS TITULAIRES PAR FILIÈRE :





## RÉPARTITION DES PERSONNELS (TITULAIRES + CONTRACTUELS) PAR STRUCTURE :

STRUCTURE		Centre de santé	Composantes de formation + INSA	Composantes de recherche	Services communs	Services généraux	Université polytechnique des Hauts-de-France*	TOTAL GÉNÉRAL
NOMBRE D'AGENTS	Féminin 	4	123	29	37	154	18	365
	Masculin 	1	40	47	14	89	9	200
TOTAL GÉNÉRAL		5	163	76	51	243	27	565

\*Les UPHF correspondent aux apprentis ainsi qu'aux agents qui ne sont plus physiquement dans l'établissement mais toujours gérés par l'établissement (détachements, CLD...).

Les personnels de l'Université sont répartis en deux catégories :

- Les enseignants et enseignants-chercheurs qui sont regroupés dans ce rapport sous le terme générique d'enseignants
- Les personnels ingénieurs, administratifs, techniques, sociaux et de santé et des bibliothèques, BIATSS.

Parmi ces deux populations, on distingue :

- Les agents titulaires et stagiaires de la fonction publique
- Les agents contractuels (en CDD et CDI)

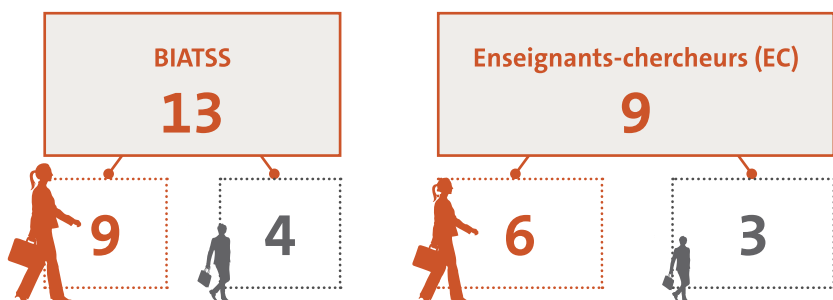
# 2.

## LES MOUVEMENTS DE PERSONNELS ET LES PARCOURS PROFESSIONNELS



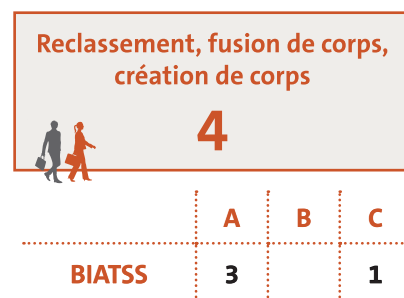
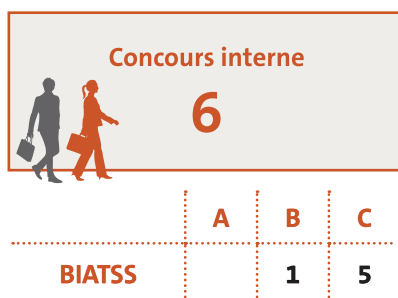
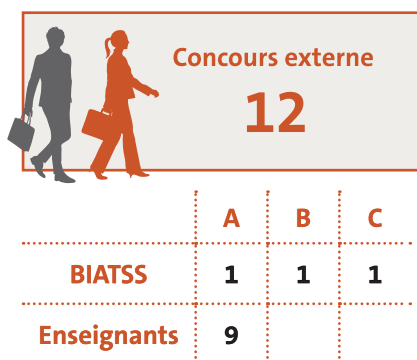
# LES ENTRÉES

**NOMBRE DE FONCTIONNAIRES TITULAIRES RECRUTÉS AU COURS DE L'ANNÉE 2021 :**

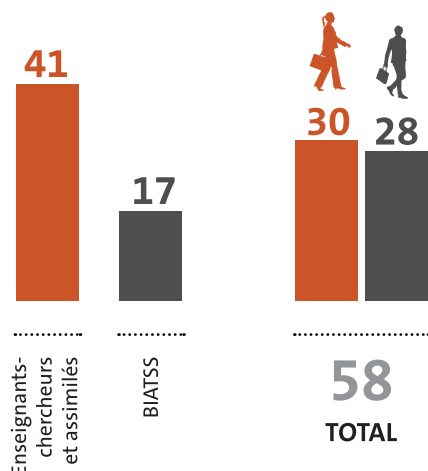


**22**  
fonctionnaires recrutés

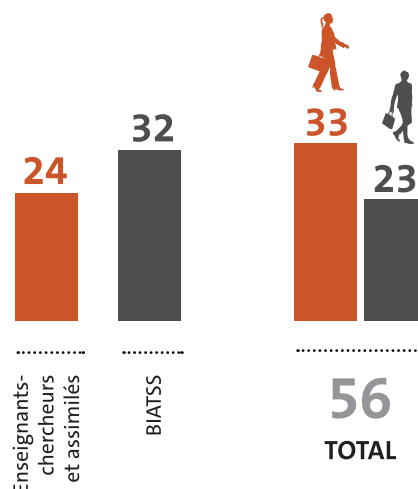
**PAR TYPE DE RECRUTEMENT :**



**NOMBRE D'AGENTS CONTRACTUELS RECRUTÉS SUR UN EMPLOI PERMANENT AU COURS DE L'ANNÉE :**



**NOMBRE D'AGENTS CONTRACTUELS RECRUTÉS SUR UN EMPLOI NON PERMANENT AU COURS DE L'ANNÉE :**



**Emploi permanent :** recrutement d'agents titulaires, contractuels pour répondre à l'activité courante de l'établissement (plafond d'emploi P1)

**Emploi non permanent :** recrutement d'agents contractuels pour répondre à un besoin temporaire ou saisonnier. Exemple : contrat sur projet (plafond d'emploi P2)

# LES SORTIES

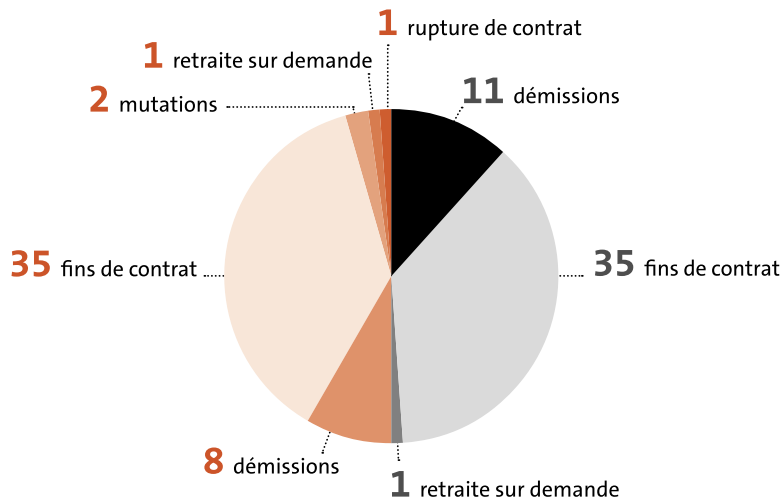
NOMBRE DE SORTIES DE L'ÉTABLISSEMENT  
PAR MOTIF (BIATSS + EC/ES) :



78 % des départs d'enseignants, enseignants-chercheurs concernent des non titulaires.

femmes  
hommes

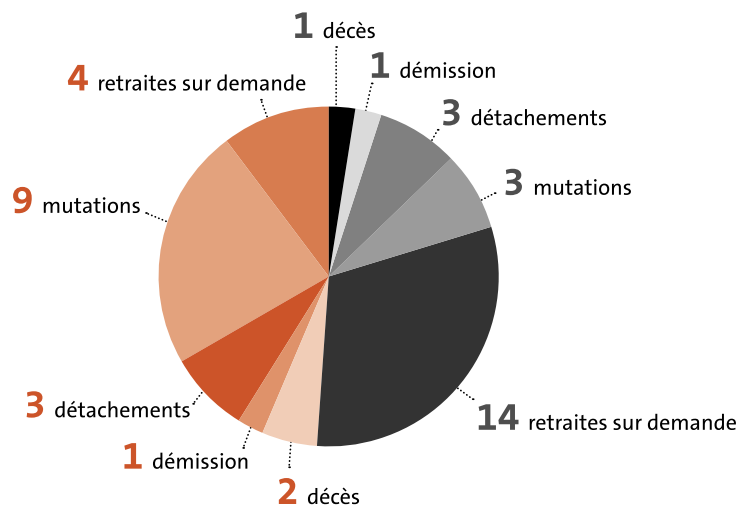
## NON TITULAIRES



**94**  
sorties  
de non titulaires  
sur l'année

## TITULAIRES

**41**  
sorties de titulaires  
sur l'année



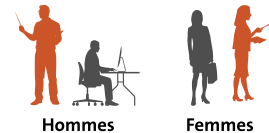
## LES DÉPARTS À LA RETRAITE DÉCLARÉS EN 2021 :



## LES PRÉVISIONS DE DÉPARTS À LA RETRAITE POUR LES 5 PROCHAINES ANNÉES (ÂGE DE DÉPART À 62 ANS) :



# LES AVANCEMENTS



## NOMBRE DE PROMOUVABLES :

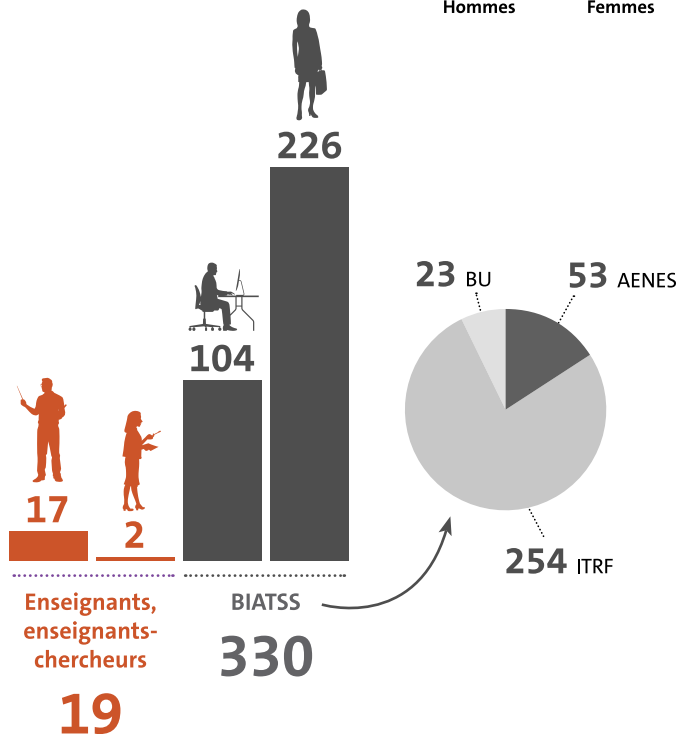
### • PAR CORPS

#### Enseignants, enseignants-chercheurs (repyramidage)

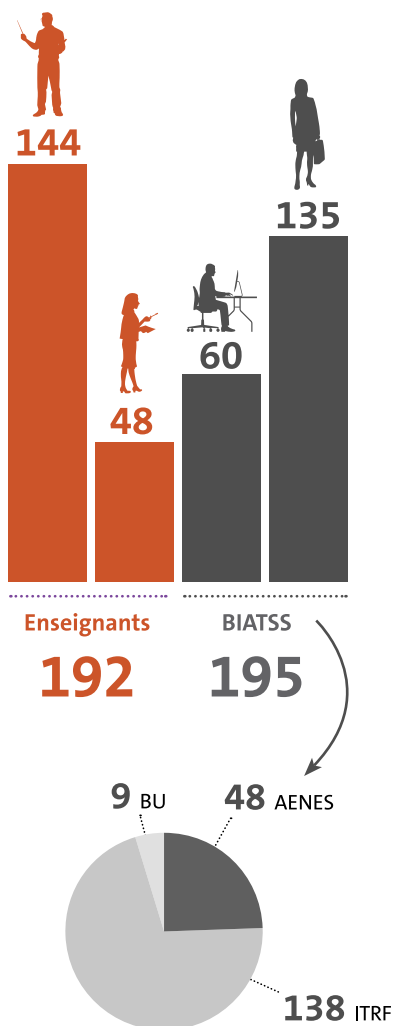
MCF CN	3	TOTAL ENSEIGNANTS
MCF HC	16	
		<b>19</b>

#### BIATSS (liste d'aptitude)

IGR	68	TOTAL BIATSS
IGE	9	
ASI	52	
Techniciens	125	
AAE	17	
SAENES	36	
Conservateur	3	
Bibliothécaire	7	
BIBAS	13	



### • PAR GRADE



#### Enseignants, enseignants-chercheurs

MCF HC	89	TOTAL ENSEIGNANTS
MCF CE	19	
PR 1 <sup>re</sup> classe	33	
PR CE 1	36	
PR CE 2	15	
		<b>192</b>

#### BIATSS (tableau d'avancement)

Échelon spécial IGR HC	2	TOTAL BIATSS
IGR HC	3	
IGR 1CL	4	
IGE HC	29	
TECH CE	11	
TECH CS	18	
ATRF P1	39	
ATRF P2	32	
Echelon spécial AAE HC	1	
AAE HC	6	
APAE	3	
SAENES CE	7	
SAENES CS	1	
ADJENES P1	27	
ADJENES P2	3	
Conservateur en chef	0	
Bibliothécaire HC	0	
BIBAS CE	2	
BIBAS CS	0	
MAG P1	6	
MAG P2	1	
		<b>195</b>

## NOMBRE DE PROMUS :

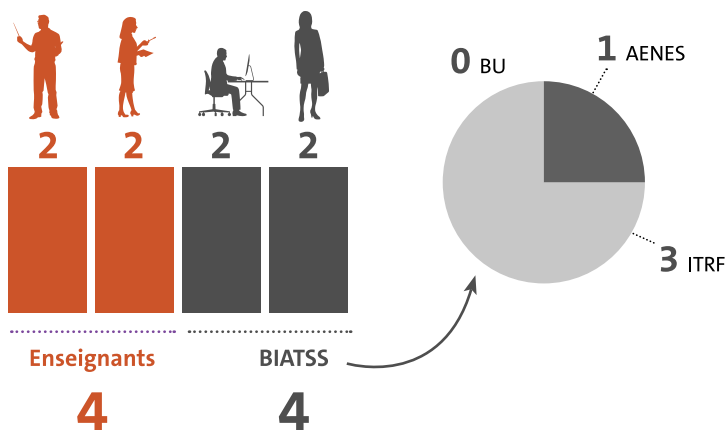
### • PAR CORPS

#### Enseignants, enseignants-chercheurs (repyramidage)

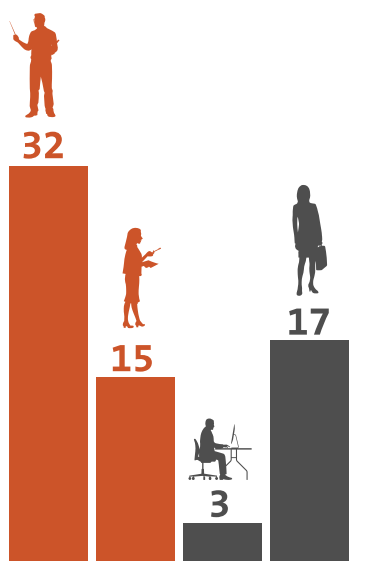
MCF CN	0	TOTAL ENSEIGNANTS
MCF HC	4	

#### BIATSS (liste d'aptitude)

IGR	0	TOTAL BIATSS
IGE	1	
ASI	0	
Techniciens	2	
AAE	0	
SAENES	1	
Conservateur	0	
Bibliothécaire	0	
BIBAS	0	
	4	



### • PAR GRADE

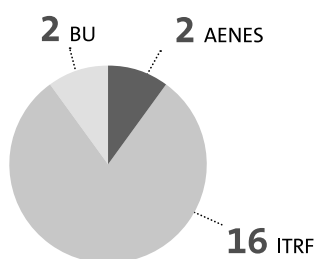


Enseignants

47

BIATSS

20



#### Enseignants, enseignants-chercheurs

Professeur certifié HC	2	TOTAL ENSEIGNANTS
Professeur certifié CE	8	
Professeur de lycée professionnel CE	1	
Professeur agrégé HC	5	
Professeur agrégé CE	3	
MCF HC	14	
MCF CE	4	
PR 1 <sup>er</sup> CL	3	
PR CE 1	3	
PR CE 2	4	
	47	

#### BIATSS (tableau d'avancement)

Échelon spécial IGR HC	0	TOTAL BIATSS
IGR HC	2	
IGR 1CL	0	
IGE HC	3	
TECH CE	1	
TECH CS	2	
ATRF P1	3	
ATRF P2	5	
Échelon spécial AAE HC	0	
AAE HC	0	
APAE	0	
SAENES CE	0	
SAENES CS	0	
ADJENES P1	2	
ADJENES P2	0	
Conservateur en chef	0	
Bibliothécaire HC	0	
BIBAS CE	1	
BIBAS CS	0	
MAG P1	0	
MAG P2	1	
	20	

# 3.

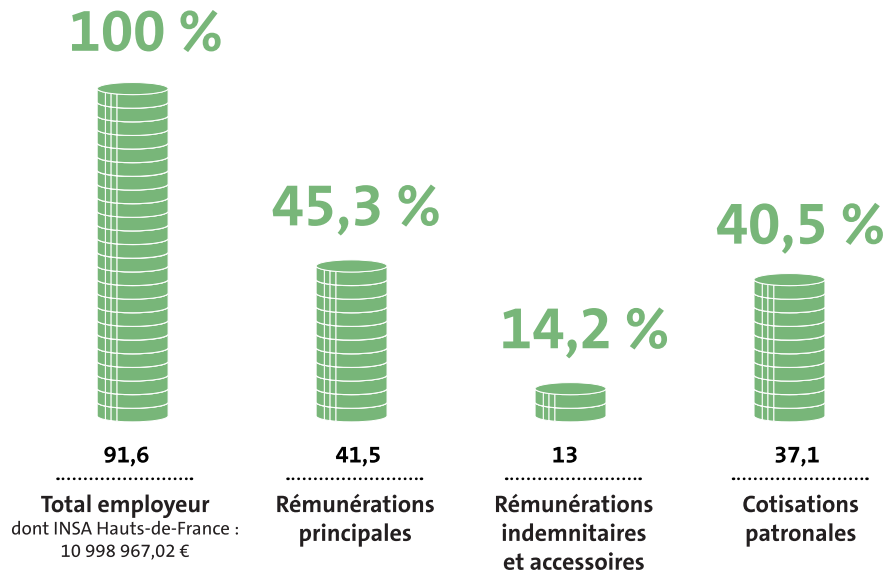
## LES DEPENSES LIÉES AU PERSONNEL





# LA MASSE SALARIALE

## RÉPARTITION DE LA MASSE SALARIALE PAR RUBRIQUE (EN M€) :



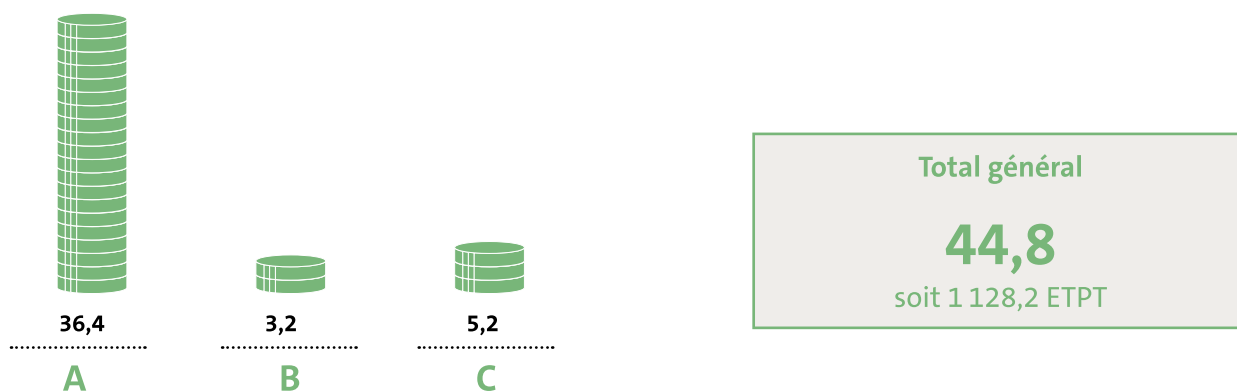
## MASSE SALARIALE BRUTE ANNUELLE CUMULÉE DES DIX RÉMUNÉRATIONS LES PLUS ÉLEVÉES (HORS PRIMES) :



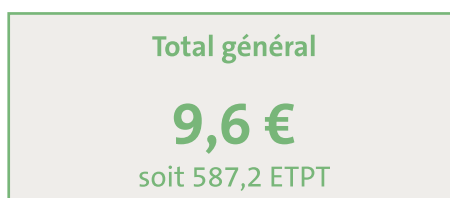
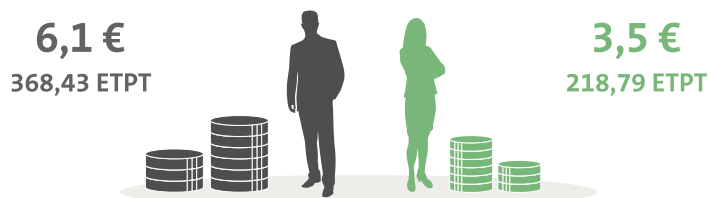
**1,1 M€**  
au total

# TOTAL DES RÉMUNÉRATIONS BRUTES

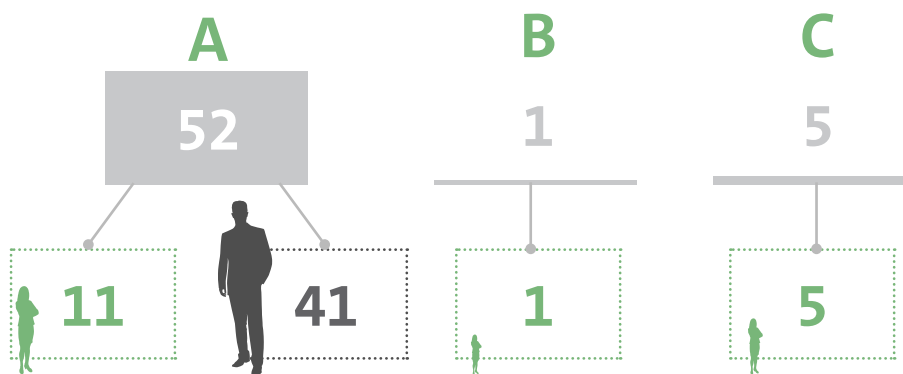
TOTAL DES RÉMUNÉRATIONS BRUTES VERSÉES SUR EMPLOI PERMANENT (EN M€)  
(EC + BIATSS) :



TOTAL DES RÉMUNÉRATIONS BRUTES VERSÉES SUR EMPLOI NON PERMANENT (EN M€)  
(EC + BIATSS) :



## NOMBRE D'AGENTS BÉNÉFICIAIRE DE LA GIPA (EC + BIATSS) :



## LES REMBOURSEMENTS DE TRANSPORTS



Montant pris en charge

31 568 €

Le décret n° 2010-676 du 21 juin 2010 institue une prise en charge partielle du prix des titres d'abonnement correspondant aux déplacements effectués par les agents publics entre leur résidence habituelle et leur lieu de travail.

# 4.

## TEMPS DE TRAVAIL ET ORGANISATION DU TRAVAIL

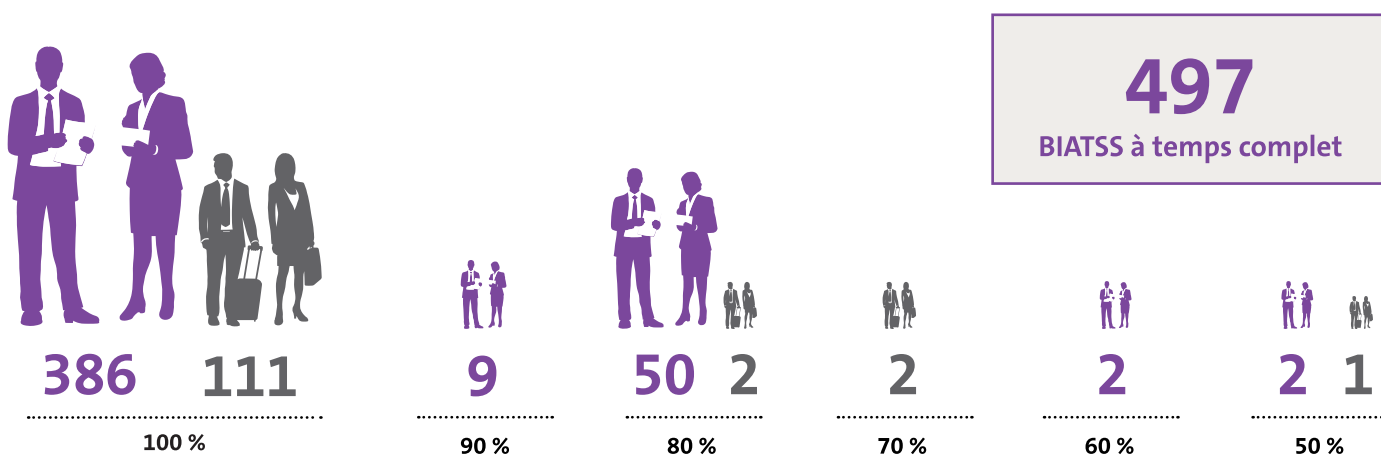


# DURÉE DE TRAVAIL

## BIATSS



### RÉPARTITION DES EFFECTIFS BIATSS EN FONCTION DE LEUR QUOTITÉ DE TRAVAIL AU 31/12/2021 :



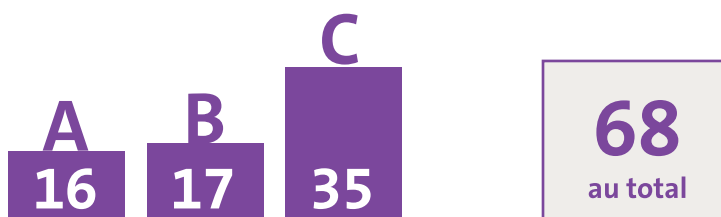
**12 %**  
des personnels BIATSS  
travaillent à temps partiel  
ou incomplet

Parmi les 68 personnels  
concernés,  
les femmes représentent

**99 %**

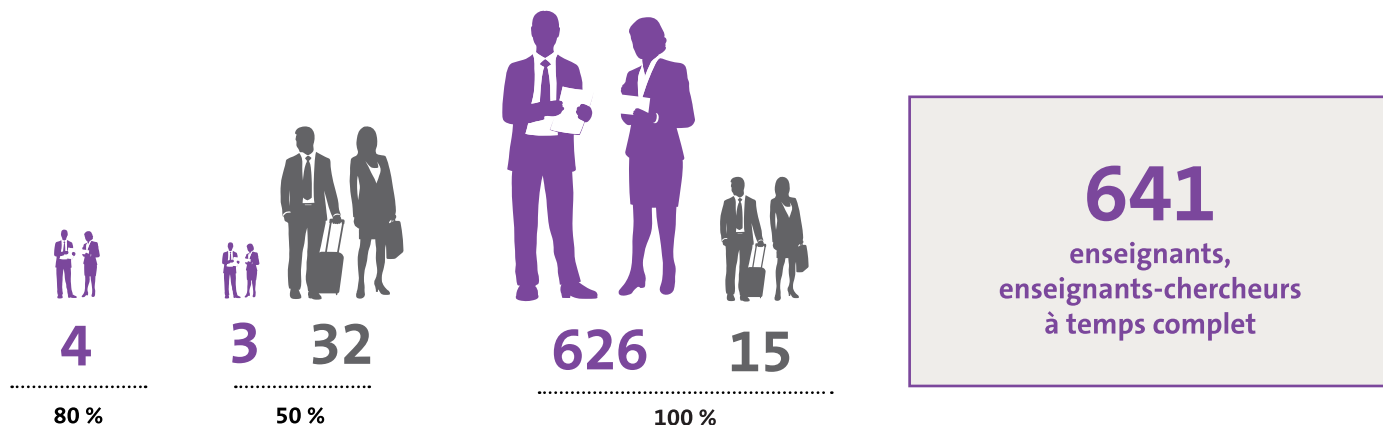


### NOMBRE D'AGENTS BIATSS A TEMPS PARTIEL, PAR CATEGORIE :



## ENSEIGNANTS, ENSEIGNANTS-CHERCHEURS

RÉPARTITION DES EFFECTIFS EC/ES EN FONCTION DE LEUR QUOTITÉ DE TRAVAIL  
AU 31/12/2021 :



**5,8 %**

des enseignants, enseignants-chercheurs effectuent leur service à temps partiel ou incomplet

Parmi les 39 personnels concernés, les femmes représentent

**36 %**



La durée annuelle légale de temps de travail effectif est de 1607 heures.

Le temps de travail des enseignants chercheurs est consacré pour moitié aux activités de recherche et pour moitié aux activités d'enseignement (192 h équivalent TD).

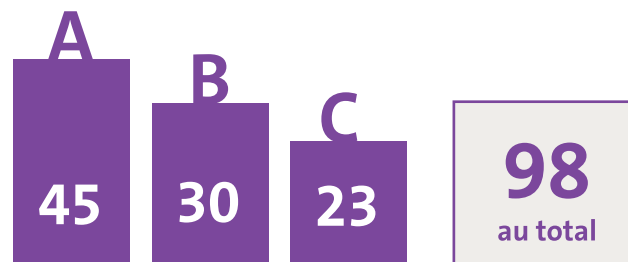
Les enseignants du second degré doivent assurer 384 h équivalent TD.

Le temps de travail peut être complet, partiel ou incomplet.

# LE TÉLÉTRAVAIL

NOMBRE D'AGENTS BIATSS EN FONCTION AU 31 DÉCEMBRE EXERÇANT LEURS FONCTIONS DANS LE CADRE DU TÉLÉTRAVAIL

## • PAR CATÉGORIE



## • PAR GENRE



Au 01/01/2021, une charte du télétravail entre en vigueur dans l'établissement. Deux formes de télétravail possibles :

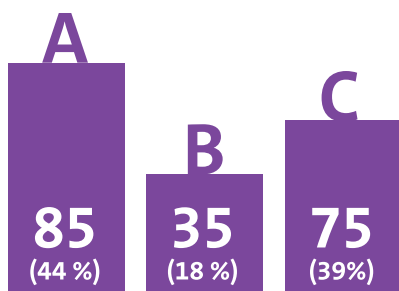
- **le télétravail régulier** : l'agent télétravaille à un ou des jours fixes définis dans un protocole
- **le télétravail flottant** : l'agent dispose d'un nombre annuel de 10 jours de télétravail flottant qu'il peut poser dans l'année.

Conformément au décret 2021-1123 du 26 août 2021, une allocation forfaitaire de télétravail est versée à compter du 1<sup>er</sup> septembre 2021.

# LE COMPTE ÉPARGNE TEMPS (CET)

## NOMBRE TOTAL DE CET OUVERTS AU 31/12/2021 (BIATSS) :

### • PAR CATÉGORIE



195

au total



### • PAR GENRE

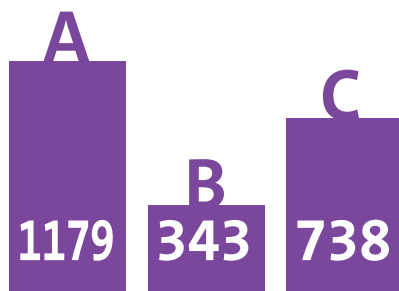
69  
hommes  
(35 %)



126  
femmes  
(65 %)

## NOMBRE TOTAL DE JOURS STOCKÉS :

### • PAR CATÉGORIE



2 260

au total

### • PAR GENRE

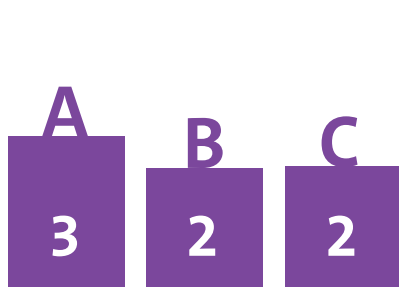
877  
hommes



1 383  
femmes

## CET OUVERTS DANS L'ANNÉE :

### • PAR CATÉGORIE



7

au total



### • PAR GENRE

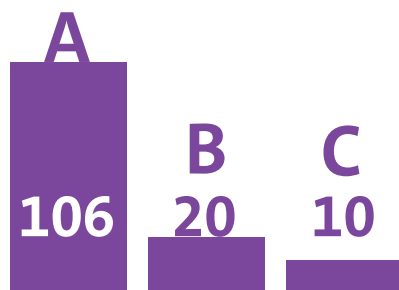
2  
hommes



5  
femmes

## NOMBRE DE JOURS VERSÉS DANS L'ANNÉE :

### • PAR CATÉGORIE



136

au total



### • PAR GENRE

61  
hommes



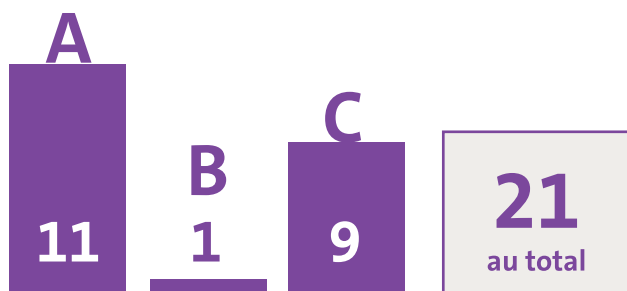
75  
femmes



# LES ABSENCES

## NOMBRE D'AGENTS ABSENTS HORS RAISON DE SANTÉ AU COURS DE L'ANNÉE :

• PAR CATÉGORIE



• PAR GENRE



6  
Enseignants-chercheurs



15  
BIATSS

10  
congés maternité



2  
congés paternité

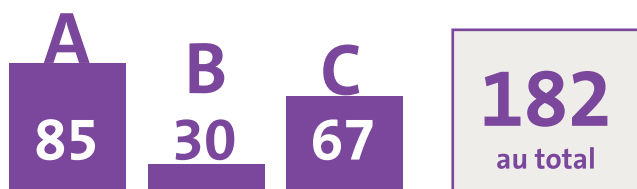


9  
accidents, invalidités temporaires



## NOMBRE D'AGENTS ABSENTS AU MOINS UN JOUR POUR RAISON DE SANTÉ AU COURS DE L'ANNÉE :

• PAR CATÉGORIE



• PAR GENRE



38  
Enseignants-chercheurs



144  
BIATSS

# NOMBRE TOTAL DE JOURNÉES D'ABSENCE POUR RAISON DE SANTÉ AU COURS DE L'ANNÉE :

• PAR CATÉGORIE



• PAR GENRE

3 207  
hommes



5 197  
femmes

2 089  
Enseignants-chercheurs



6 315  
BIATSS

8 404  
au total



2 843 1 063

Congé de maladie ordinaire



3 906

1 511 991

Congé longue durée - A



2 502

843 1 153

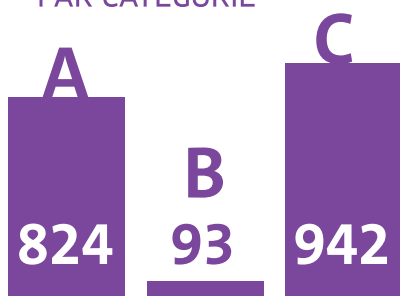
Congé longue maladie



1 996

## NOMBRE TOTAL DE JOURNÉES D'ABSENCE HORS RAISON DE SANTÉ AU COURS DE L'ANNÉE :

• PAR CATÉGORIE



• PAR GENRE

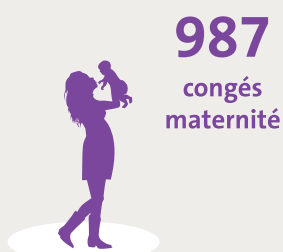


378  
Enseignants-chercheurs



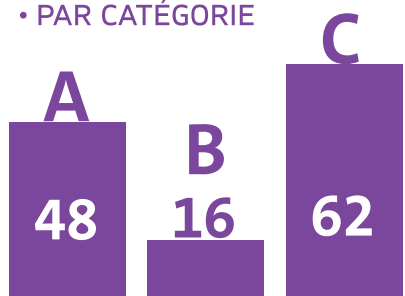
1 481  
BIATSS

1 859  
au total



## NOMBRE DE JOURS DE CARENCE IMPUTÉS AUX AGENTS SUITE À UNE ABSENCE :

• PAR CATÉGORIE



126  
au total



• PAR GENRE



Enseignants chercheurs	9	TOTAL GÉNÉRAL 126
Enseignants du 2 <sup>nd</sup> degré	5	
Personnels de bibliothèques	8	
Personnels de l'AENES	20	
Personnels de santé et sociaux	6	
Personnels ITRF	78	

Le jour de carence ne s'appliquait pas pour les arrêts maladies dûs à la COVID-19.

# 5.

## SANTÉ, HYGIÈNE ET SÉCURITÉ AU TRAVAIL



# NOMBRE D'ACCIDENTS DE SERVICE, ACCIDENTS DE TRAJET, MALADIES PROFESSIONNELLES... RECONNUS IMPUTABLES AU SERVICE



## Enseignants, enseignants-chercheurs

	Catégorie	Tranche d'âge
Accidents service	A	55-59 ans
		50-54 ans
		50-54 ans
	B	
	C	
Accidents trajet	A	
	B	
	C	
Maladies professionnelles	A	
	B	
	C	

## BIATSS

	Catégorie	Tranche d'âge
Accidents service	A	60-64 ans
		45-49 ans
		30-34 ans
	B	60-64 ans
		55-59 ans
		50-54 ans
Accidents trajet	A	55-59 ans
		25-29 ans
	B	
	C	
Maladies professionnelles	A	
	B	
	C	

# SANTÉ AU TRAVAIL

Tous les agents (titulaires, contractuels, enseignants, BIATSS...) sont concernés et bénéficient d'un suivi médical.



Le rôle du médecin du travail est principalement préventif.

Il conseille sur :

- les risques professionnels,
- l'amélioration de la qualité de vie et des conditions de travail,
- la prévention des Risques Psycho Sociaux, du harcèlement,
- le maintien dans l'emploi...

Il conduit des actions de santé au travail, en vue de préserver la santé des agents, tout au long de leur parcours professionnel.

Les principales actions du médecin du travail ou de son équipe pluridisciplinaire, portent sur :

- des études ergonomiques et aménagements du poste de travail (en particulier sur des postes administratifs),
- des visites de secteur, services (connaissance des risques et pratiques de l'établissement),
- des réunions / visites / groupes de travail dans le cadre du CSA,
- une expertise dans le cadre des commissions santé.

En parallèle, le médecin du travail émet des recommandations, avis (temporaire) au vu de la situation médicale de l'agent et de ses missions. À titre d'exemple, cela concerne des aménagements d'horaire, des restrictions de ports de charge, de travaux en hauteur, la mise à disposition d'équipements ergonomiques ou la réalisation d'examen complémentaires...

# SÉCURITÉ AU TRAVAIL

## NOMBRE DE SIGNALEMENTS À LA CELLULE RPS PAR TYPE D'ACTES :

**4**

difficultés  
relationnelles  
entre collègues  
et/ou hiérarchie

**1**

sexisme

**1**

problème  
de fonctionnement  
du service

**1**

comportement  
violent - menaces

**3**

cumul : difficultés relationnelles  
entre collègues avec la hiérarchie  
et problème de fonctionnement du service

**10**

au total

# GLOSSAIRE

## A

**AC** : Agent comptable

**AAE** : Attaché d'administration de l'Etat

**ADJAENES** : Adjoint administratif de l'Éducation Nationale et de l'Enseignement Supérieur

**AENES** : Personnel de l'Administration de l'Éducation Nationale et de l'Enseignement Supérieur

**APAENES** : Attaché Principal de l'Éducation Nationale et de l'Enseignement Supérieur

**ASI** : Assistant ingénieur de recherche et formation

**ATER** : Attaché temporaire d'enseignement et de recherche

**ATRF** : Adjoint technique recherche et formation

## B

**BAP** : Branche d'Activités Professionnelles

**BIATSS** : Personnels de Bibliothèques, Ingénieurs, Administratifs, Techniciens Service et Santé

**BIBAS / Biblio. Ass. Spéc.** : Bibliothécaire assistant spécialisé

**BOE** : Bénéficiaire de l'Obligation d'Emploi

**BU** : Personnels des Bibliothèques Universitaires

## C

**CA** : Conseil d'Administration

**CAP** : Commission administrative paritaire

**CAPA/CAPN** : Commission administrative paritaire académique / nationale

**CCP** : Commission consultative paritaire

**CDD** : Contrat à durée déterminée

**CDI** : Contrat à durée indéterminée

**CE ou EX** : Classe Exceptionnelle (grade)

**CET** : Compte épargne temps

**CHSCT** : Comité hygiène sécurité et condition de travail

**CS** : Classe Supérieure (grade)

**COMUE** : Communauté d'universités et d'établissements

**CPE** : Commission paritaire d'établissement

**CPJ** : Chaire Professeur Junior

**CRCT** : Congé pour Recherches et Conversion Thématique

**CSA** : Comité social d'administration

## D

**DGS** : Directeur Général des Services

**DIF** : Droit Individuel à la Formation

**DUERP** : Document Unique d'Évaluation des Risques Professionnels

## E

**EC** : Enseignant-chercheur

**ETP** : Équivalent Temps Plein = Quotité de temps de travail sur l'année : 1 / 0,9 / 0,8...

**ETPT** : Équivalent Temps Plein Travaillé

1 agent en fonction à 50% sur 1 an = 0,5 ETPT

1 agent en fonction à 50% sur 6 mois = 0,25 ETPT

**EC/ES** Enseignant-chercheur/Enseignant du second degré

**EX ou CE** : Classe Exceptionnelle (grade)

## F

**FC** : Formation continue

**FI** : Formation initiale

**FIPHP** : Fonds pour l'Insertion des Personnes Handicapées dans la Fonction Publique

## G

**GIPA** : Garantie Individuelle du Pouvoir d'Achat

## H

**HC** : Hors Classe (grade)

## I

**IGE** : Ingénieur d'études de recherche et formation

**IGR** : Ingénieur de recherche et formation

**INSA** : Institut national des sciences appliquées

## L

**LA** : Liste d'aptitude

## M

**MAG** : Magasinier des bibliothèques

**MCF** : Maître de Conférences



## N

**NBI** : Nouvelle Bonification Indiciaire

**1CL** : 1<sup>re</sup> Classe (grade)

**2CL** : 2<sup>e</sup> Classe (grade)

## P

**P1** : Principal 1 (grade)

**P2** : Principal 2 (grade)

**PAST (MCF)** : Maître de conférences associé à temps partiel des universités

**PAST (PR)** : Professeur associé à temps partiel des universités

**PRAG** : Professeur Agrégé

**PRCE** : Professeur Certifié

**PROF.UNIV. / PR** : Professeur des universités

## R

**RIFSEEP** : Régime indemnitaire tenant compte des fonctions, des sujétions, de l'expertise et de l'engagement professionnel

**RPS** : Risques psycho-sociaux

**RQTH** : Reconnaissance de la Qualité de Travailleur Handicapé

## S

**SAENES** : Secrétaire administratif de l'Éducation Nationale et de l'Enseignement Supérieur

## T

**TCH/ TECH** : Technicien de recherche et formation

## U

**UMR** : Unité mixte de recherche

**UPHF** : Université Polytechnique Hauts-de-France

## V

**VP** : Vice-président



A series of horizontal dotted lines for writing.

**UNIVERSITÉ POLYTECHNIQUE HAUTS-DE-FRANCE**  
Campus Mont Houy - 59313 Valenciennes Cedex 9