

TAXE D'APPRENTISSAGE 2026

ACCOMPAGNEZ
L'ÉVOLUTION DE
NOS FORMATIONS





Situé à Valenciennes, l'INSA Hauts-de-France, établissement composante de l'Université Polytechnique Hauts-de-France, forme chaque année des élèves-ingénieurs et étudiants dans le domaine des Sciences et Techniques, en lien étroit avec les besoins du monde industriel. Depuis plusieurs années, notre Institut s'engage auprès des entreprises à former de futurs collaborateurs responsables, capables d'appréhender les transitions technologiques, environnementales et sociétales, dans un monde de plus en plus incertain et bousculé.

Au-delà de cette mission, il s'agit également d'un engagement fort pour nos territoires, qui devront bénéficier demain de professionnels compétents pour aborder avec confiance les mutations industrielles et le développement de filières d'avenir.

En choisissant de verser votre taxe d'apprentissage à l'INSA Hauts-de-France, vous contribuez à la formation d'ingénieurs et de professionnels aptes à répondre à ces grands défis et à s'intégrer durablement au sein de vos équipes.

Votre contribution est un levier essentiel pour nous aider à mettre en œuvre une pédagogie toujours plus ancrée dans le monde industriel. Elle se traduit concrètement par le développement de formations de qualité, l'acquisition d'équipements performants ou encore la mise à disposition d'outils spécifiques à des domaines technologiques de pointe.

Cet engagement est pleinement réciproque : il permet de créer un réel impact, à la fois pour l'INSA Hauts-de-France et pour vous, entreprises partenaires, avec l'intégration de collaboratrices et collaborateurs opérationnels, déjà sensibilisés à vos exigences et enjeux.

Je vous remercie sincèrement pour la confiance que vous accordez à notre Institut et pour votre indéfectible soutien à l'égard de la formation de nos étudiants.

Jean-Christophe POPIEUL, Directeur de l'INSA Hauts-de-France

A quoi servira votre soutien ?

- Financer nos plateformes technologiques, nos moyens de conception et de calcul ainsi que nos moyens d'expérimentation ;
- Faire évoluer notre pédagogie et nos offres de formation afin qu'elles soient toujours en adéquation avec vos problématiques et qu'elles intègrent les enjeux sociétaux et environnementaux;
- Innover afin de préparer les nouvelles générations d'étudiants à être capables d'aider leurs futurs employeurs dans les défis de demain.

290
entreprises
nous
ont soutenu
via la **Taxe**
d'Apprentissage
en 2025

L'INSA Hauts-de-France en chiffres



3400 élèves-ingénieurs et étudiants

2700 étudiants en formation initiale

550 alternants

60 auditeurs en formation continue



4 domaines de formations

9 spécialités d'ingénieurs dont 4 en alternance

19 parcours Masters dont 12 en alternance

9 parcours Licences et 1 Licence professionnelle



4 laboratoires de recherche adossés aux formations

45 partenariats industriels signés en France

1500 entreprises nationales partenaires

250 collaborations à l'international

Nos investissements 2025 grâce à la Taxe d'Apprentissage



- **L'acquisition d'équipements en vibro-acoustique** : cet investissement permet de former les étudiants à l'analyse expérimentale des systèmes dynamiques et à l'identification modale. Les essais portent sur l'analyse du comportement vibratoire des structures en régime harmonique et transitoire. Les mesures, réalisées à l'aide d'accéléromètres, capteurs de force et systèmes d'acquisition HEAD Acoustics associés au logiciel ArtemiS, permettent également d'évaluer la qualité sonore et les nuisances acoustiques dans le transport, l'industrie, le médical, le génie civil, etc. Ces équipements permettent de développer des compétences en instrumentation, analyse fréquentielle et traitement du signal.

- **Le renforcement des plateformes de Contrôle Non Destructif (CND)** : afin de proposer des formations d'excellence reconnues et labellisées, l'INSA Hauts-de-France investit dans deux nouveaux postes ultrasons pour les TP de Contrôle Non Destructif. Ces équipements permettront aux étudiants de se former aux techniques utilisées dans des secteurs stratégiques tels que l'aéronautique, l'automobile, le ferroviaire, le nucléaire, la métallurgie, le médical ou encore le génie civil. Cet investissement vient compléter les matériels existants du département et renforcer les synergies entre formation et recherche autour des thématiques de sécurité, contrôle et maîtrise du risque.



- **L'acquisition d'un spectromètre de masse** : ce nouvel équipement vient renforcer les capacités d'analyse mises à disposition des étudiants en Sciences et Techniques. Utilisé seul ou couplé à une chromatographie liquide haute performance (HPLC), il permet l'identification de molécules, l'analyse de polluants organiques et la détection de traces dans des matrices complexes avec une grande précision. Cet investissement soutient les projets collaboratifs en Chimie des Matériaux et Environnement, tout en offrant aux étudiants une formation pratique sur des équipements utilisés dans les laboratoires et industries spécialisés.

Nos domaines de formation

TRANSPORTS & MOBILITÉS

- Transports, mécanique et énergies
- Électronique et systèmes embarqués
- Télécommunications
- Mécatronique et automatique

INDUSTRIES DU FUTUR

- Automatique et objets connectés
- Génie électrique et informatique industrielle
- Génie industriel et logistique
- Qualité-Hygiène-Sécurité
- Procédés matériaux

INFORMATIQUE, MÉDIAS NUMÉRIQUES & RÉSEAUX

- Informatique, réseaux et cybersécurité
- Audiovisuel et multimédia
- Modélisation intégrée des bâtiments et génie civil

SCIENCES

- Mathématiques
- Physique-Chimie

Nos diplômes

Licences - Licence professionnelle - Masters -
Diplômes d'ingénieurs

Une large gamme de services et de prestations aux entreprises



INNOVER

- Confiez un projet d'étude à l'un de nos chercheurs dans le cadre des projets tutorés de l'établissement
- Accédez à nos équipements de pointe, à nos infrastructures (amphithéâtre, salle de réunion, salle connectée, ...)

FORMER

- Élaborez votre plan de formation avec le service Relations Entreprises (création de parcours sur-mesure, formations de courte ou longue durée, VAE, ...)

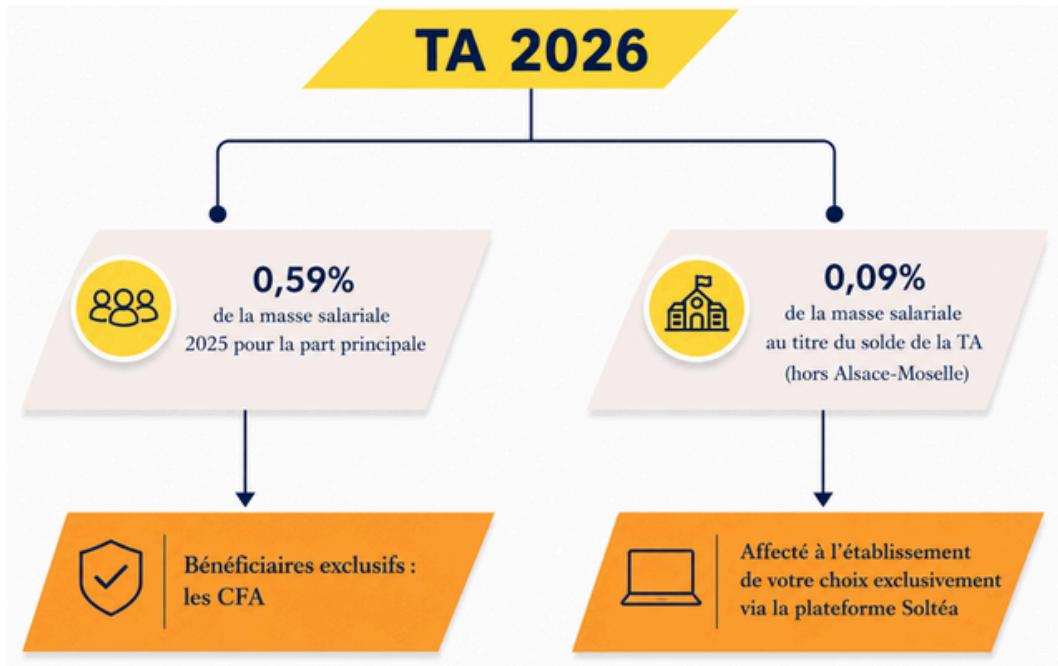
RECRUTER

- Recrutez un diplômé, un stagiaire, un apprenti, un salarié en contrat de professionnalisation et participez à notre forum Recrutement

SOUTENIR

- Versez votre taxe d'apprentissage pour soutenir nos projets
- Devenez un intervenant professionnel

Comment verser la Taxe d'Apprentissage ?



Comment affecter votre Taxe d'Apprentissage ?

Depuis 2023, les modalités de collecte du solde de la taxe d'apprentissage ont évolué. Vous pouvez toujours choisir l'affectation au titre du solde de la taxe d'apprentissage à l'établissement que vous souhaitez soutenir.

Depuis le 26 mai 2026, la plateforme SOLTÉA est ouverte.

3 étapes :

1. Je me connecte à mon compte sur la plateforme Soltéa
2. Je recherche "INSA Hauts-de-France" grâce au moteur de recherche de la plateforme (recherche possible par nom, UAI, localisation, numéro de SIRET)
3. J'affecte le pourcentage de mon choix à l'INSA Hauts-de-France

L'INSA Hauts-de-France est habilité à recevoir votre versement de taxe d'apprentissage avec le code **UAI 0597131F** ou le numéro de SIRET **130 025 752 00010**

Vous souhaitez plus d'informations ?

Contactez-nous à relations-entreprises@insa-hdf.fr



INSA | INSTITUT NATIONAL
DES SCIENCES
APPLIQUÉES
HAUTS-DE-FRANCE

Université
Polytechnique
HAUTS-DE-FRANCE

INSA Hauts-de-France

Campus du Mont Houy
59313 Valenciennes Cedex 9
France
03 27 51 15 52

insa-hautsdefrance.fr

